

Baritone

Tõusud-mõõnad

Meelis Olev

Katrinksu tsükli 2. osa

Meelis Olev

Vajadusel laulda algus oktav kõrgemalt, vajadusel võib kohandada rütmi tek

♩ = 170
20

Ebmaj7

Gb/A_b

1. Kui-das ka ei püü - a, te-ma ik-ka al-la lä - heb, pä-ris
2. Kui-das ka ei püü - a, o-ma peast ei saa Sind väl - ja, o-len

25 Fmaj7/G

Dbmaj7/B_bEmaj7/G_#

al-la, mit-te vä - he, kas-või tae-vast ap-pi hüü - a, ning siis tõu-seb tae-va poo-
Si-nu jär-gi näl - jas, Si-nu poo-le ai-nult hüü - an, ning siis pa-lun tae-va poo-

30

Cmaj7/A

Amaj7/F_#

- le, ai - nult sealt ei tu-le al - la, ku-ni jäl-le vih-ma kal - lab, tal-lab
- le, et ta Sind mu juur-de an - naks, kuis küll Si-nu koor-mat kan - naks, saak-sin

35 B_bmaj7/G

8 Ebadd4/F

B6sus2/G_#

ma-ha vae-va, hoo - le. Tae-vast al - la vih-ma kal-lab,
vaid ta en-da hool - de,

49 Ebadd4/F

B6sus2/G_#

Am7

Eb/B_b C6

Dadd2

Fadd4/G

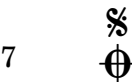


tal-lab vae - va, hoo - le, o - me - ti mind ka Su

56

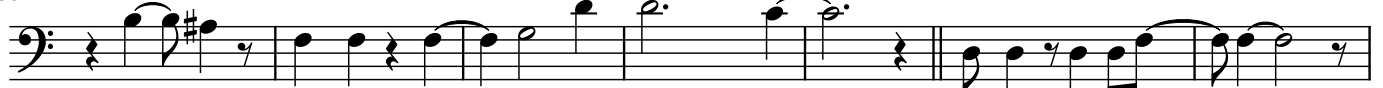
C_#6sus2/A_# Fadd4/GC_#sus2/A_#

Bm7



F/C D6

Eadd2

B_bmaj7/G

vae - vas tõm-bab Si - nu poo - le. vaid ta en-da hool - de,

63 B_bmaj7/G

vaid ta en - da hool - de.

4